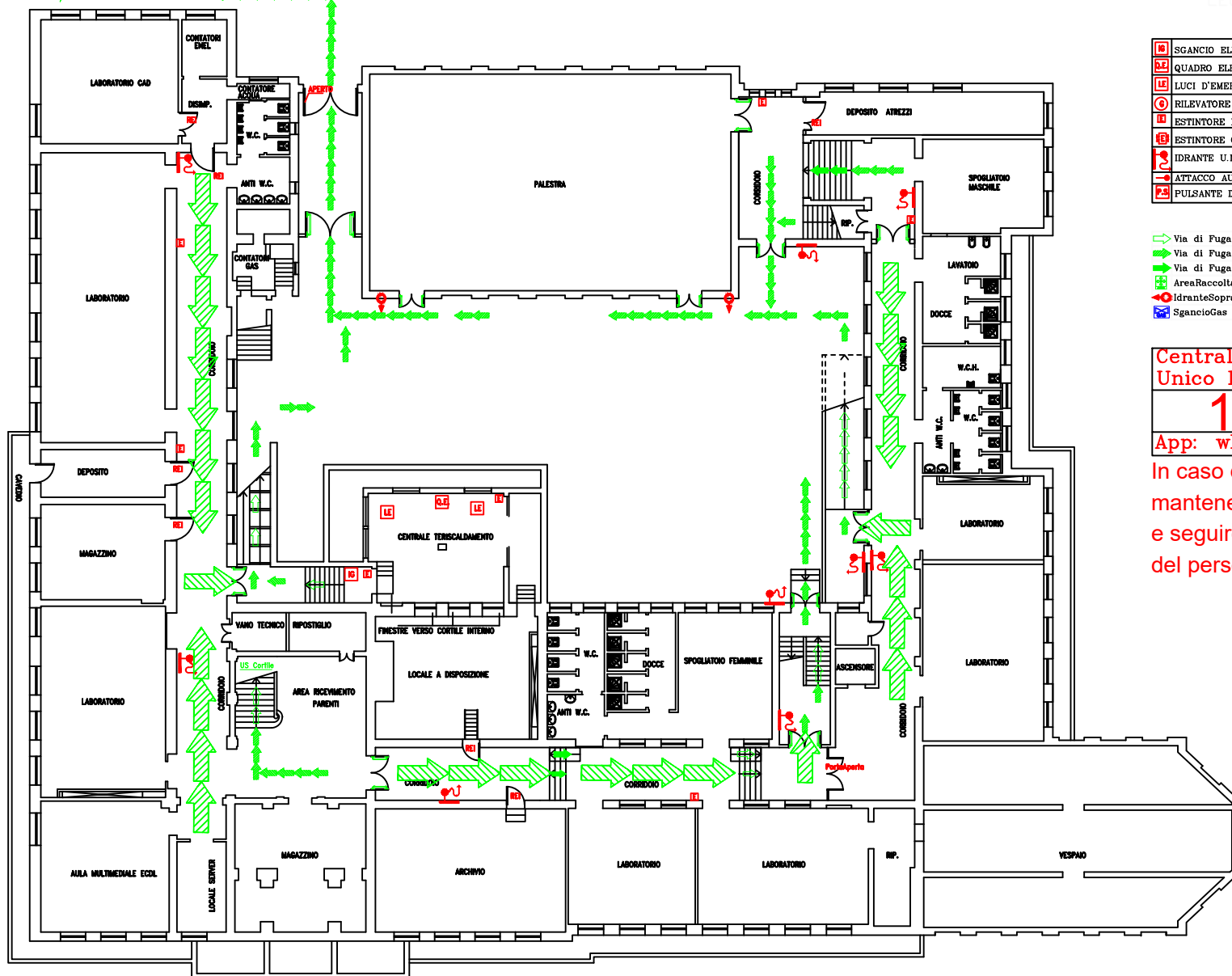


all.A.R. c/o P.zza CASTELLO



	SGANCIO ELETTRICO
	QUADRO ELETTRICO
	LUCI D'EMERGENZA
	RILEVATORE GAS
	ESTINTORE PORTATILE
	ESTINTORE CARRELLATO
	IDRANTE U.N.I. 45
	ATTACCO AUTOPOMPA
	PULSANTE DI SGANCIO

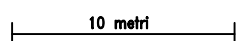
- Via di Fuga-Salita
- Via di Fuga-Orizzontale
- Via di Fuga-Discesa
- Area Raccolta
- Idrante Soprasuolo
- Sgancio Gas

**Centrale Numero
Unico Emergenza**
112
App: whereARE U

In caso di Emergenza
mantenere la calma
e seguire le indicazioni
del personale preposto



P.zza CASTELLO



RIPRODUZIONE VIETATA SE NON AUTORIZZATA DALLA PRESIDENZA